



АДМИНИСТРАЦИЯ ГОРОДА ПЕРМИ  
ДЕПАРТАМЕНТ ЗЕМЕЛЬНЫХ ОТНОШЕНИЙ

Сибирская ул., д. 15, Пермь, 614000, тел. (342) 212-46-78, факс 212-41-51  
e-mail: dzo@gorodperm.ru, http://www.gorodperm.ru

**РАЗРЕШЕНИЕ**  
**на размещение объекта**  
№ 21-01-44-644 от 04 МАЙ 2022

Департамент земельных отношений администрации города Перми в соответствии с пунктом 3 статьи 39.36 Земельного кодекса Российской Федерации, Положением о порядке и условиях размещения объектов на землях или земельных участках, находящихся в государственной или муниципальной собственности, на территории Пермского края без предоставления земельных участков и установления сервитутов, публичного сервитута, утвержденным постановлением Правительства Пермского края от 22.07.2015 № 478-п, заявлением от 22.04.2022 № 21-01-07п-4189 **разрешает** Подгородецкой Марине

**размещение объекта:** проезды, в том числе вдольтрассовые, и подъездные дороги, для размещения которых не требуется разрешения на строительство  
**на землях:** государственная собственность на которые не разграничена  
**местоположение:** Пермский край, г. Пермь, Дзержинский район, ул. Ветлужская

**разрешение выдано на срок:** 1 год

**Дополнительные условия размещения:**

**способ размещения объекта:** подземный

Территория, согласно схеме, расположена в зонах с особым условием использования территорий: третий пояс зоны санитарной охраны водозаборных скважин и шахтно-питьевых колодцев; приаэродромная территория аэродрома аэропорта Большое Савино.

Подгородецкой М. А.:

1. Соблюдать санитарные правила и нормативы, утвержденные постановлением Главного государственного врача Российской Федерации от 14.03.2002 № 10 «О введении в действие Санитарных правил и норм «Зоны санитарной охраны источников водоснабжения и водопроводов питьевого назначения. СанПиН 2.1.4.1110-02»;

2. Соблюдать Правила использования воздушного пространства, установленные постановлением Правительства Российской Федерации от 11.03.2010 № 138 «Об утверждении Федеральных правил использования воздушного пространства Российской Федерации»;

Приложение: схема предполагаемых к использованию земель или части земельного участка на 1 л. в 1 экз.

Начальник департамента земельных отношений администрации города Перми



Мехоношина Т.Н.

# Схема предполагаемых к использованию земель или части земельного участка

Объект: Проезды, в том числе вдольтрассовые, и подъездные дороги, для размещения которых не требуется разрешения на строительство

Местоположение: Пермский край, г.о. Пермский, г. Пермь, ул. Ветлужская

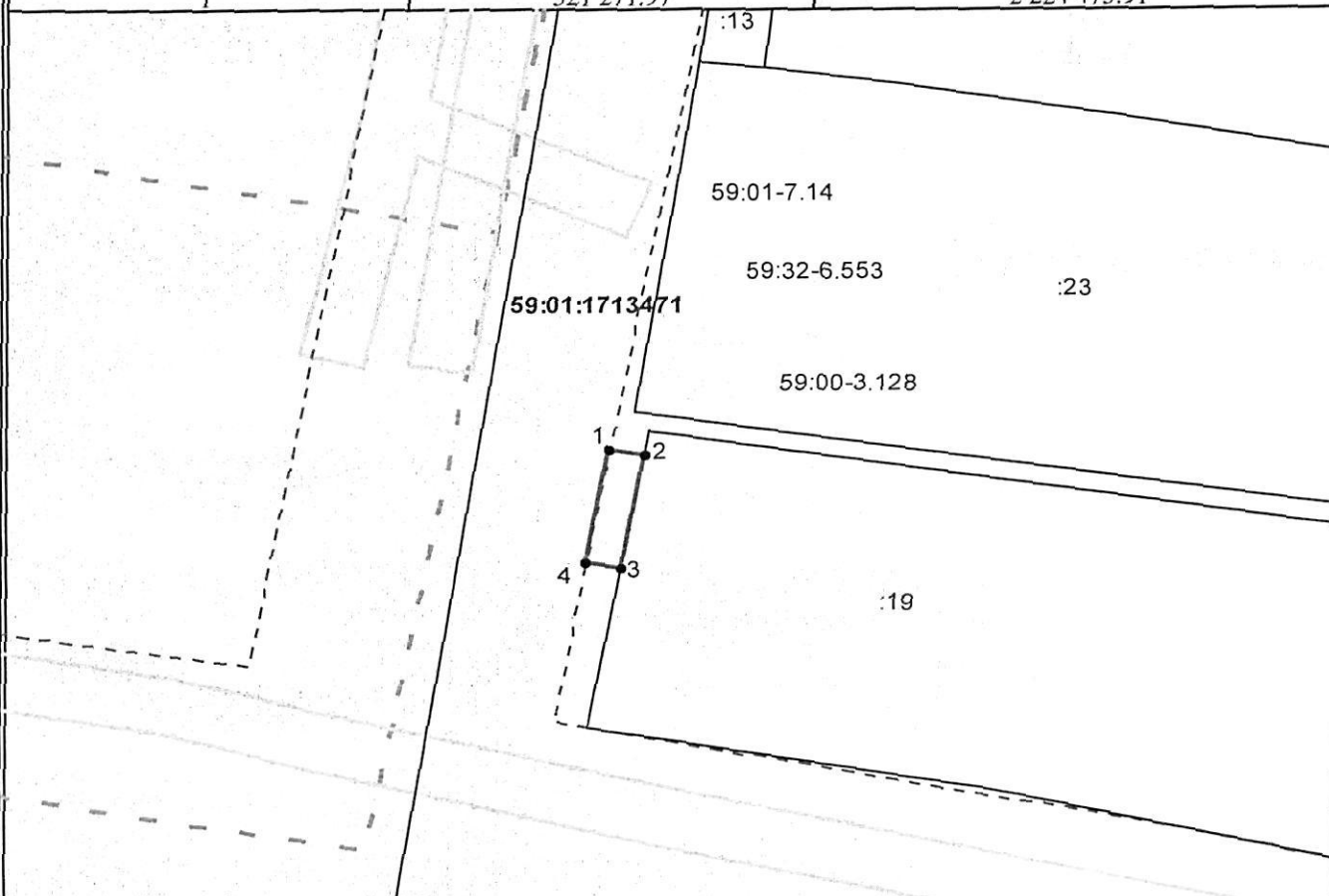
Площадь земель или части земельного участка, кв. м 18

Категория земель: земли населенных пунктов

Вид разрешенного использования (при наличии): -

Система Координат МСК-59

Обозначение характерных точек границы	Координаты, м	
	X	Y
1	2	3
1	521 271.97	2 224 475.91
2	521 271.57	2 224 478.08
3	521 263.71	2 224 476.62
4	521 264.11	2 224 474.46
1	521 271.97	2 224 475.91



Масштаб 1:500

Описание границ смежных землепользователей:

от 3 точки до 2 точки -земли, государственная собственность на которые не разграничена

от 2 точки до 3 точки -границы земельного участка с кадастровым номером 59:01:1713471:19

## Условные обозначения:

----- Граница зон с особым использованием территории	----- Красные линии
———— Граница образуемого земельного участка	———— Граница земельного участка, учтенного в ГКН
----- Граница квартала	59:01:1713471 Кадастровый номер квартала
----- Граница территориальной зоны	59:01:1713471:19 Кадастровый номер земельного участка

Заявитель:

*(подпись, расшифровка подписи)*  
Верно